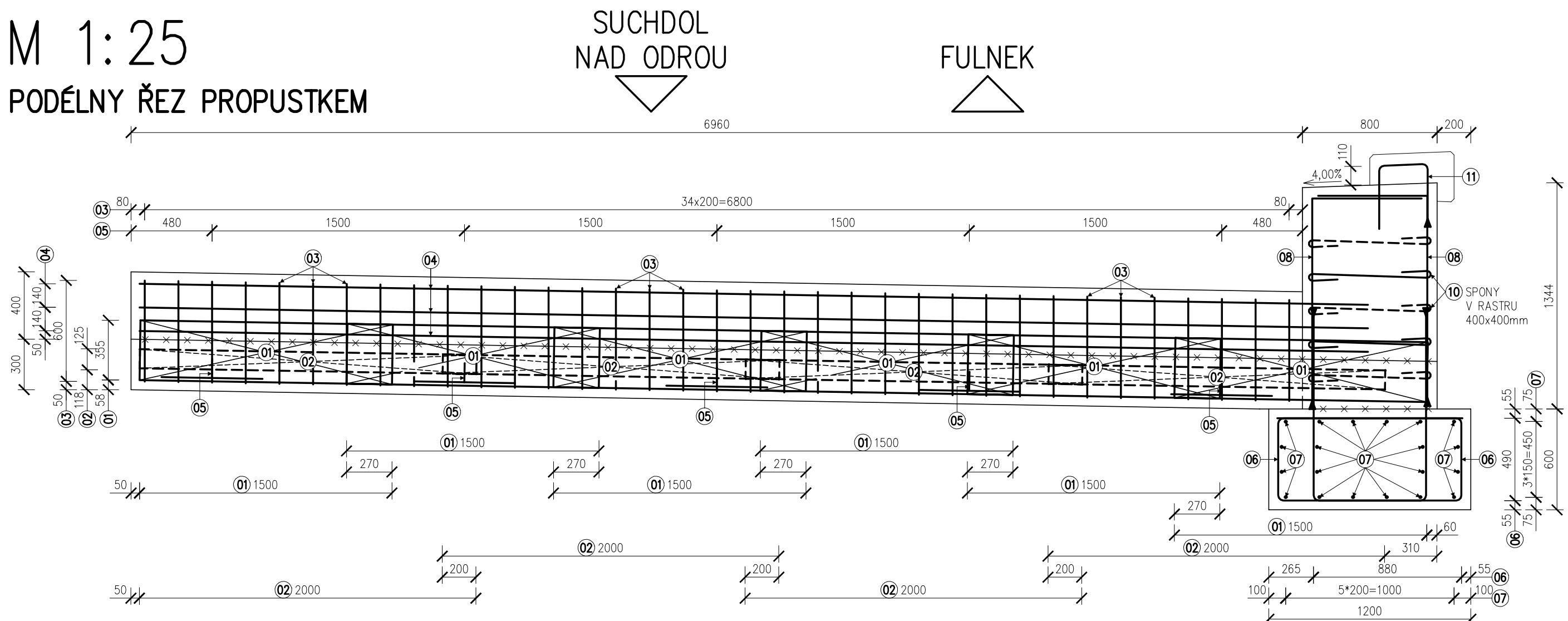
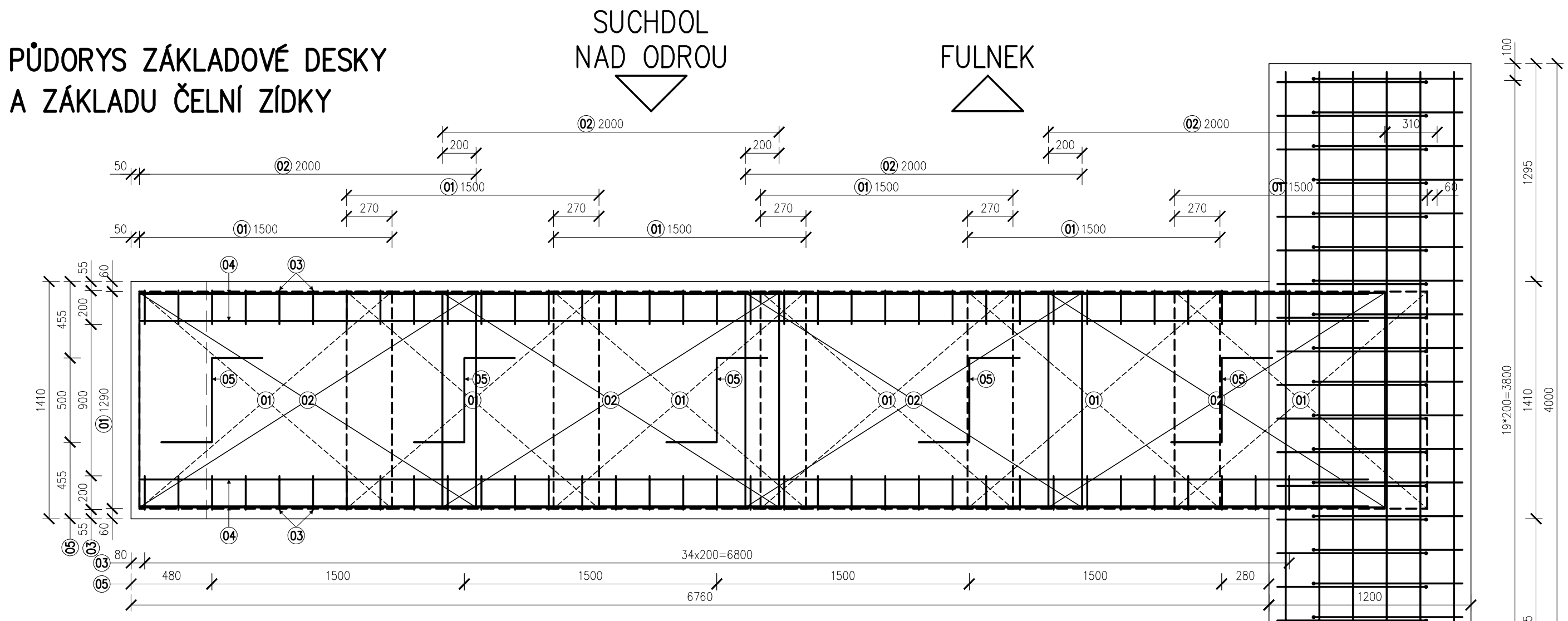


NOVÝ STAV – VÝKRES VÝZTUŽE
M 1:25

PODÉLNÝ ŘEZ PROPUSTKEM



PŮDORYS ZÁKLADOVÉ DESKY
A ZÁKLADU ČELNÍ ZÍDKY

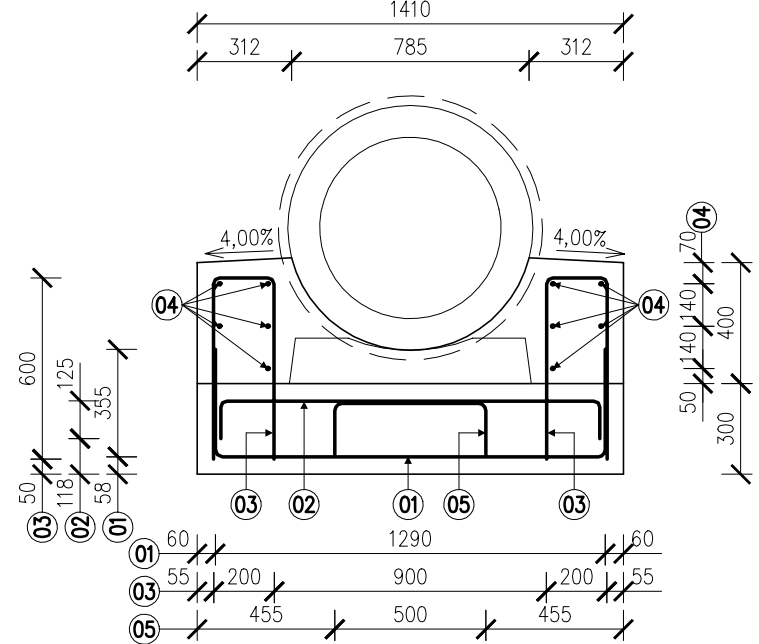


VÝPIS VÝZTUŽE

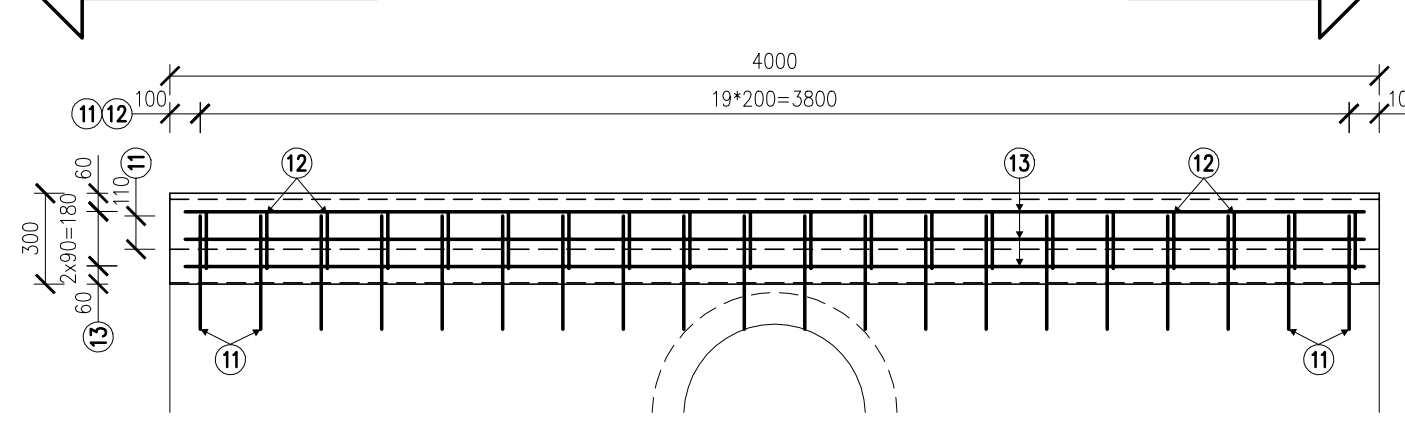
ČÍSLO	POČET [ks]	DN [mm]	ROZMĚR [m]	CELK. ROZMĚR [kg]	HMOTNOST 1m [kg]	CELK. HMOTNOST [kg]
01*	6	8	2,00x1,50	18,00m2	7,90	142,20
02*	4	8	1,50x2,00	12,00m2	7,90	94,80
03*	70	8	1,40	98,00m	0,395	38,71
04**	10	8	7,30	73,00m	0,395	28,84
05	5	8	1,44	7,20m	0,395	2,84
06	40	12	3,595	143,80m	0,887	127,55
07**	20	12	3,90	78,00m	0,887	69,19
08*	6	8	1,90x1,50	17,10m2	7,90	135,09
09*	2	8	1,25x1,00	2,50m2	7,90	19,75
10	23	8	1,125	25,88m	0,395	10,22
11	20	12	1,035	20,70m	0,887	18,36
12	20	12	0,57	11,40m	0,887	10,11
13**	6	12	3,90	23,40m	0,887	20,76
						718,42

* KARI-SITĚ Ø8, 100x100mm
** PŘÍMÝ PRUT

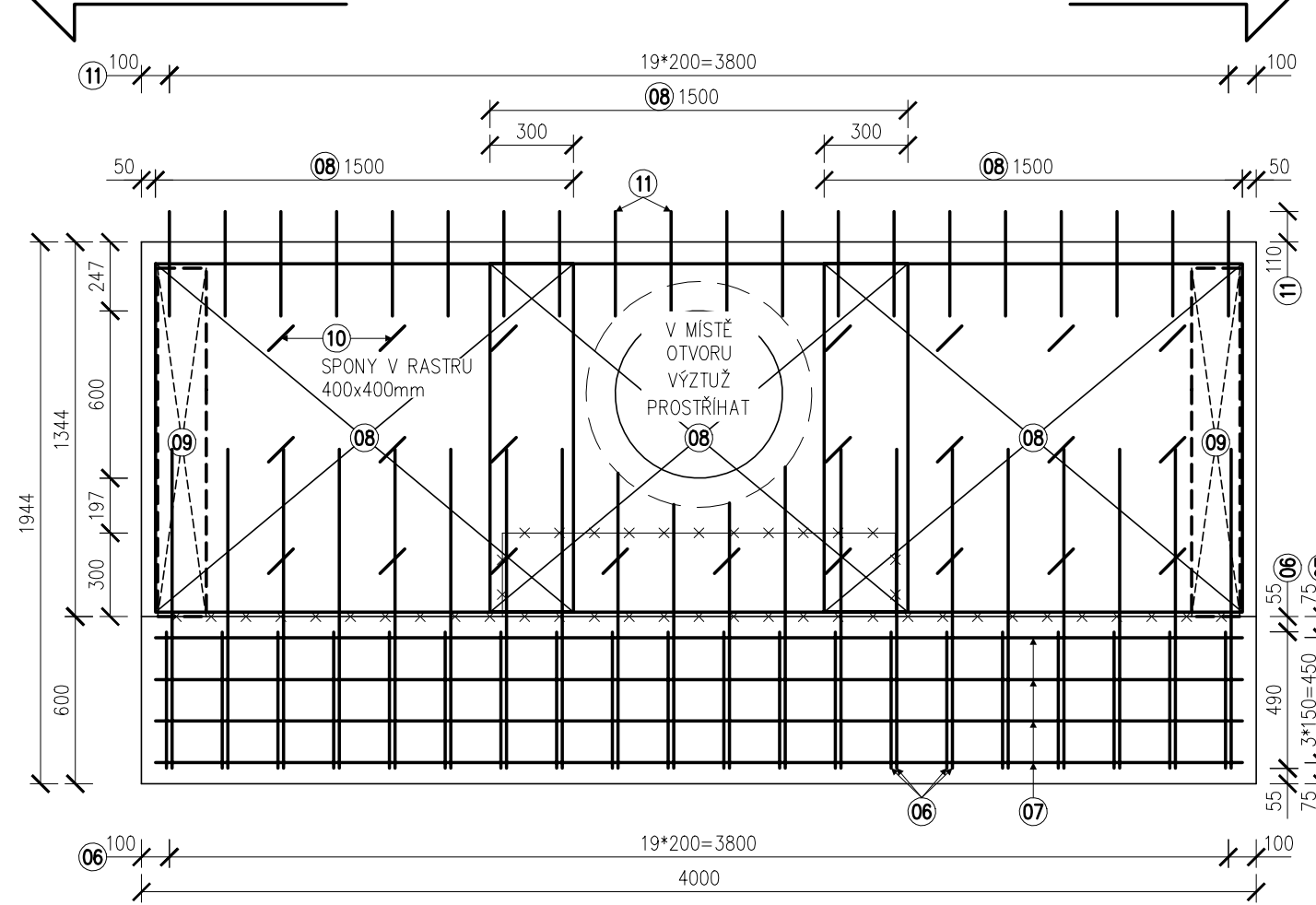
PŘÍČNÝ ŘEZ



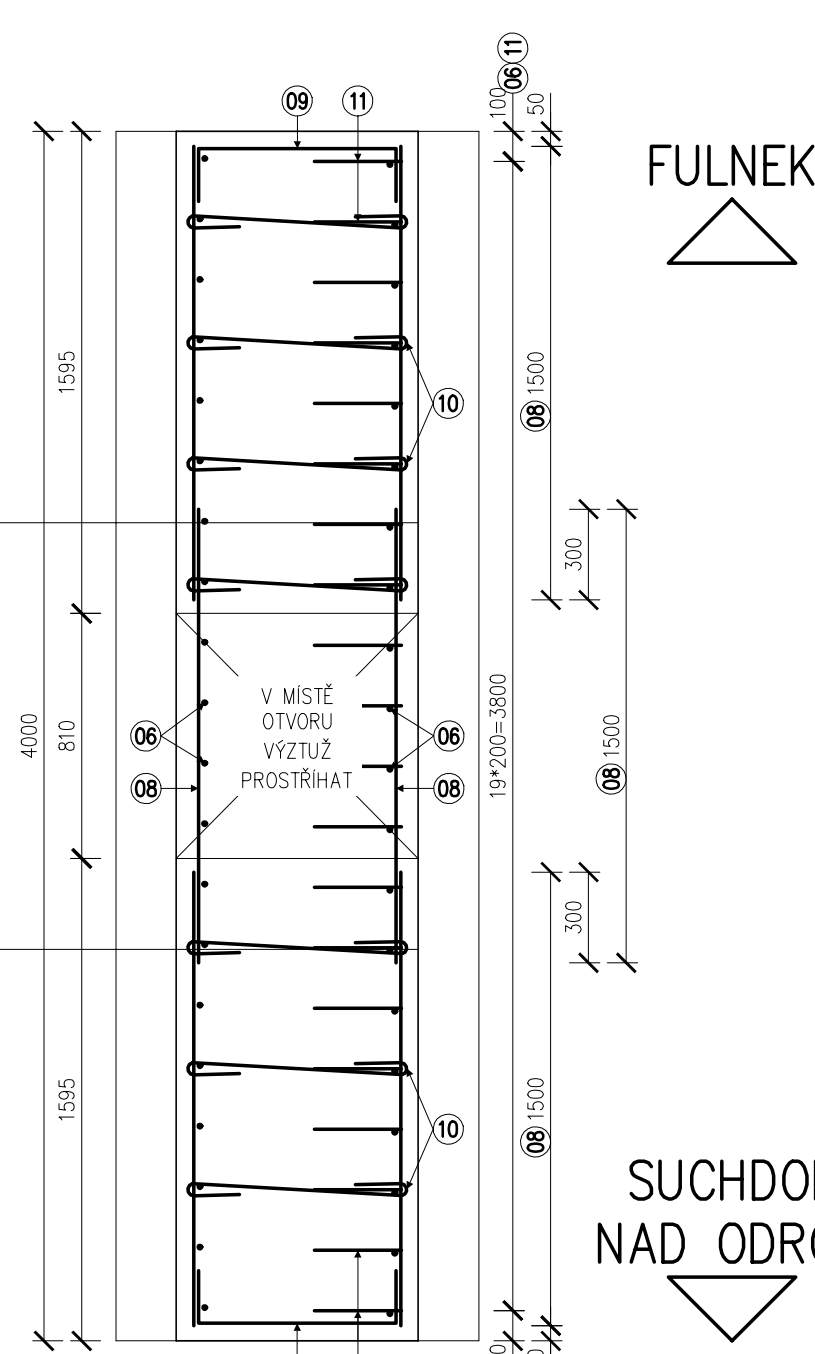
POHLED NA ŘÍMSU
SUCHDOL NAD ODROU



POHLED NA ČELNÍ ZÍDKU NA POVODNÍ STRANĚ
SUCHDOL NAD ODROU

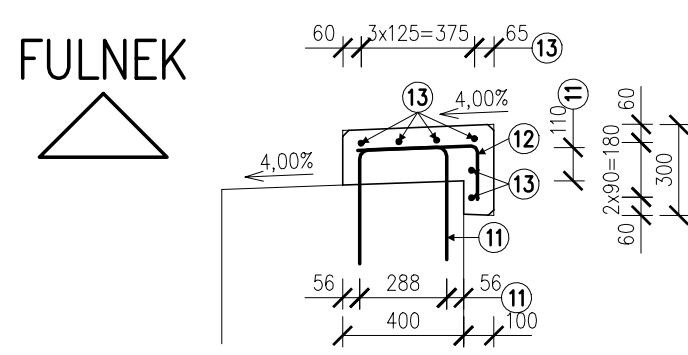


PŮDORYS DŘÍKU ČELNÍ ZÍDKY

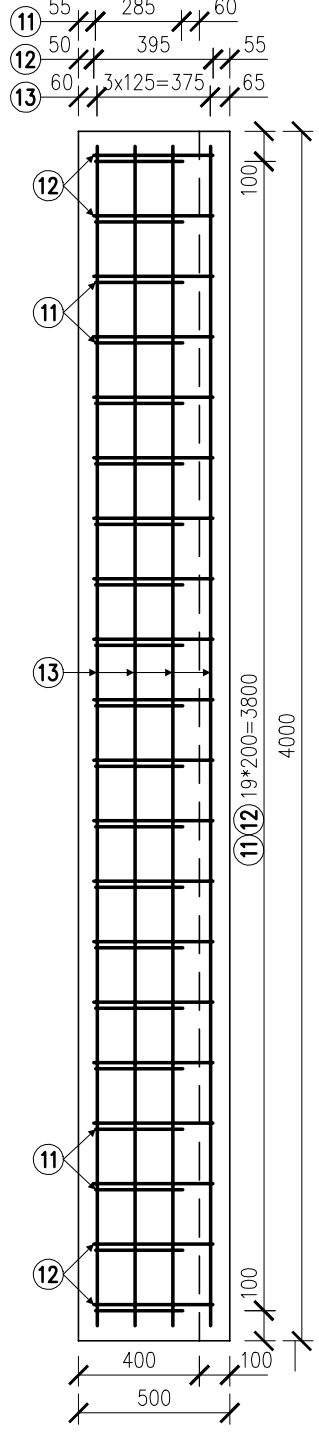


SUCHDOL NAD ODROU

PŘÍČNÝ ŘEZ ŘÍMSOU



PŮDORYS ŘÍMSY



STAVEBNÍ MATERIÁLY

BETON :	BETON ČSN EN 206+A1-C25/30-XA1+XF1 (CZ)-Cl 0,4-Dmax 22-S3	ZÁKLADY, ČELNÍ ZÍDKA
	BETON ČSN EN 206+A1-C30/37-XC4+XF3 (CZ)-Cl 0,4-Dmax 16-S3	ŘÍMSY
OCEL :	B500B	

SOUVISEJÍCÍ PŘÍLOHY

E.1.4.01.03.01 NOVÝ STAV-PŘEHLEDNÉ VÝKRESY

KRYTÍ VÝZTUŽE [mm]:

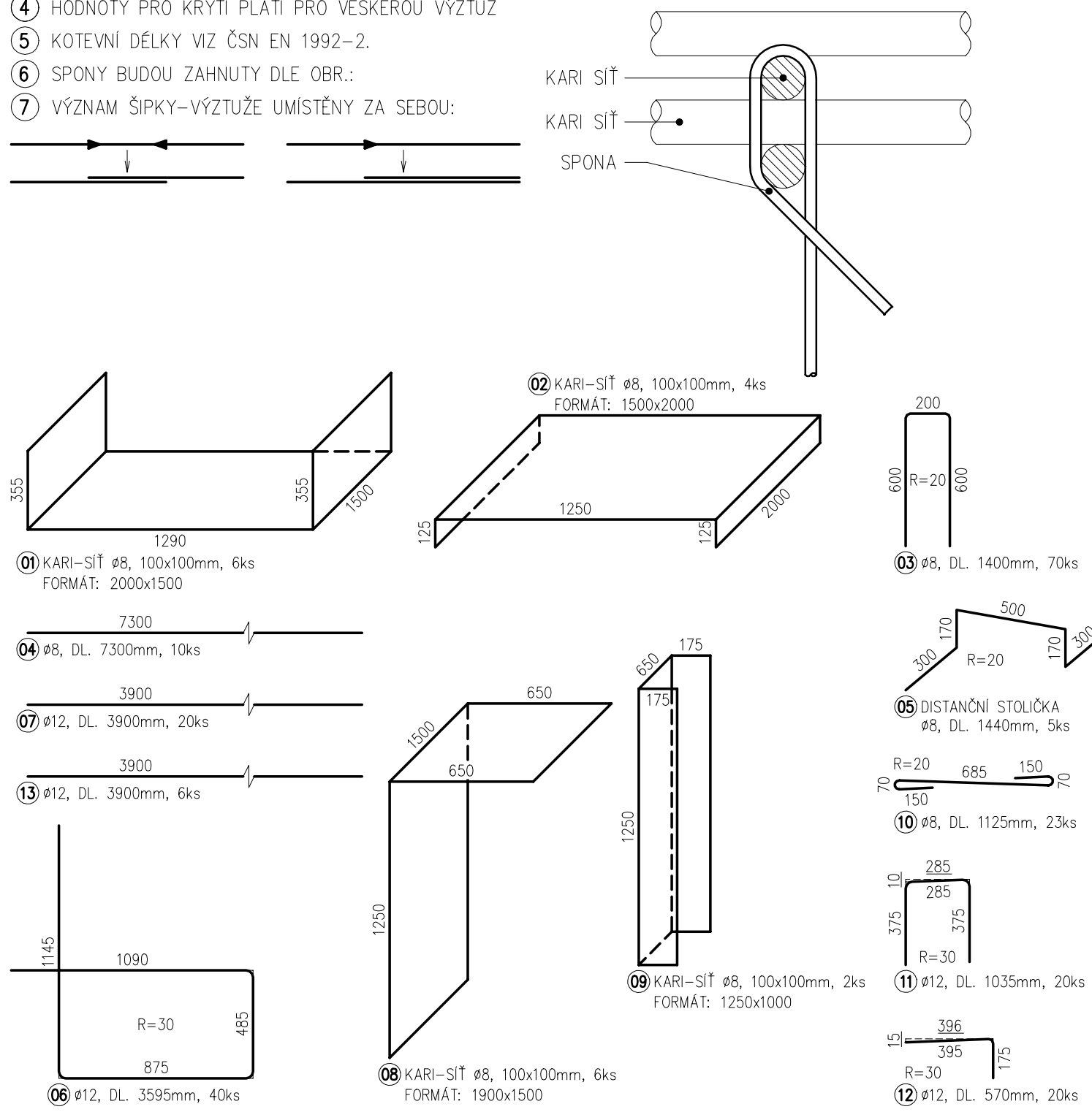
	NOSNÁ KONSTRUKCE	
	MINIMÁLNÍ	JMENOVITÉ
DOLNÍ, BOČNÍ	40	50
HORNÍ	40	50

PRŮMĚR ZAKŘIVENÍ VÝZTUŽE d_{br}

OHYBY A JINÉ ZAKŘIVENÍ BETONÁŘSKÉ VÝZTUŽE		HÁKY A TRMINKY	
	$d_s \geq 100mm$ 7d _s → d _{br} = 10d _s		d _s ≤ 20mm → d _{br} = 4d _s
	50mm ≤ d _s ≤ 100mm 7d _s → d _{br} = 15d _s		d _s > 20mm → d _{br} = 7d _s
	JMENOVITÉ KRYTÍ < 50mm 3d _s → d _{br} = 20d _s		

POZNÁMKY:

- PŘI ZAKŘIVENÍ JE VŽDY KÓTOVÁN OSOVÝ ROZMĚR.
- BETONÁŘSKÁ VÝZTUŽ BUDE VZÁJEMNĚ SVÁZÁNA DRÁTEM A PO OBVODU ARMOKOŠE SVAŘENA.
- BETONÁŘSKÁ VÝZTUŽ U BEDNĚNÍ BUDE VYBAVENA NEVODIVÝMI DISTANČNÍMI TĚLISKY, KTERÉ ZAJISTÍ POŽADOVANÉ KRYTÍ.
- HODNOTY PRO KRYTÍ PLATÍ PRO VEŠKEROU VÝZTUŽ
- KOTEVNÍ DÉLKY VIZ ČSN EN 1992-2.
- SPONY BUDOU ZAHNUTY DLE OBR.:
- VÝZNAM ŠÍPKY-VÝZTUŽE UMÍSTĚNÝ ZA SEBOU:



TÚ: 1971 - SUCHDOL NAD ODROU - FULNEK
DÚ: 02 - SUCHDOL NAD ODROU - FULNEK

VÝŠKOVÝ SYSTÉM: BALTO VYROVNÁNÍ
SOUŘADNICOVÝ SYSTÉM: S-JTSK

OZNAČENÍ	POPIS ZMĚNY	DATUM	PODPIS
HIP	ZODP. PROJEKTANT	VYPRACOVAL	KONTROLOVAL
ING. TOMÁŠ PÁTEČEK	ING. MARTIN VAŠÁK	BC. ERIK PIRUŠ	ING. MARTIN VAŠÁK
OBJEDNATEL: SPRÁVA ŽELEZNIC, S.O. DLÁŽDĚNÁ 1003/7, 110 00 PRAHA 1			
KRAJ: MORAVSKOSLEZSKÝ ORP: NOVÝ Jičín KATASTR: HLADKÉ ŽIVOTICE			
STAVBA: PROPUSTEK V EVID. KM 2,885 TRATI SUCHDOL NAD ODROU - FULNEK SO 01 - PROPUSTEK V KM 2,885			
ČÁST: NOVÝ STAV - VÝKRES VÝZTUŽE			
PŘÍLOHA:		ČÍSLO PŘÍLOHY: E.1.4.01.03.02	ČÍSLO PÁRE:

Dokumentaci lze užívat pouze ve smyslu přílohy 5 a 6, dle úkolu, má být kopírována nebo jejím způsobem rozšiřována pouze po předchozím souhlasu IM-Projekt, kolektivní a osobní konstrukce, s.r.l.